

신라대학교

[혁신] 미래항공융합관 3층 항공대학 실습실 조성 공사

(통신설비)

2021 . 11 .






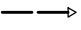
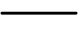
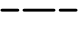
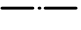


공사명 [PROJECT TITLE]

[혁신] 미래항공융합관
항공대학 실습실 조성공사

NOTE

1. ㉠감중방화문
2. 창호공사는 현장실측 확인후 시공
3. 실내 인테리어마감은 감독관 협의후 시공

정보 통신 범례 및 주기 사항

심 볼	내 용	설 치 높 이
	H U B R A C K	바 닥 설 치
	전 화 콘 센 트 (통 신 공 사 규 격) (8핀 모듈러잭 1Port용)	바 닥 에 서 H:300
	전 화 콘 센 트 (통 신 공 사 규 격) (8핀 모듈러잭 2Port용)	바 닥 에 서 H:300
	T V 유 니 트 (쌍방향)	바 닥 에 서 H:300
	T V 수 납 함	바 닥 에 서 H:500
	전 선 관 의 R A C K 으 로 의 귀 로 표 시	
	천 정 매 입 배 관 배 선	
	바 닥 매 입 배 관 배 선	
	지 중 매 설 배 관 배 선	
	천 정 노 출 배 관 배 선 (1.5M마다 1개소 앵글 지지)	
	전 선 관 의 입 상 , 통 과 , 입 하	

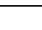
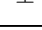


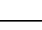
1

본 공사에 사용되는 주요 자재는 정보통신기기 형식승인 인증 제품 사용을 원칙으로 한다.
(단, 형식승인 대상제품이 아닐 경우 K.S 및 국내표준규격의 성능기준 규격에 적합한 제품을 사용한다)


2

본 공사에 사용되는 배관은 아래에 준함.
1) 36C이상 노출배관은 아연도강관(STEEL)을 사용한다.
2) 상기와 특기없는 모든 배관은 경질 비닐 전선관(HI-PVC 및 난연성CD)을 사용한다.

3

- 배관,배선은 하기에 준함
- 1) 구 내 통 신 선 로 설 비
- D  UTP CAT.5E 4P x 1 (HI 16c)
- D  UTP CAT.5E 4P x 2 (HI 16c)
- D  UTP CAT.5E 4P x 3 (HI 22c)
- D  UTP CAT.5E 4P x 4 (HI 22c)
- D  UTP CAT.5E 4P x 6 (HI 28c)
- 2) 구 내 전 송 선 로 설 비
- TV —— HFBT 5C x 1 (HI 16C) - 3종 차폐 이상의 제품
- 3) 방송 설비
- S —— HFIX 1.5sq - 2 (HI 16c)

* 증폭기, 분배기, 분기기, 보호기, 직렬단자, 동축케이블등의 기자재의 사용주파수대역은 5.75~864MHz제품을 사용.

NO.	REVISIONS	DATE
		

설 계
DESIGNED BY

검 토
CHECKED BY

승 인
APPROVED BY

담 당
DRAWIN BY

일 자
[DATE] 2021. 11. .

축 척
[SCALE] 1 / 200

도 면 명 [DRAWING TITLE]

정보통신 범례

도면번호
DRAWING NO.

ET - 01

말련번호
SHEET NO.

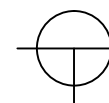
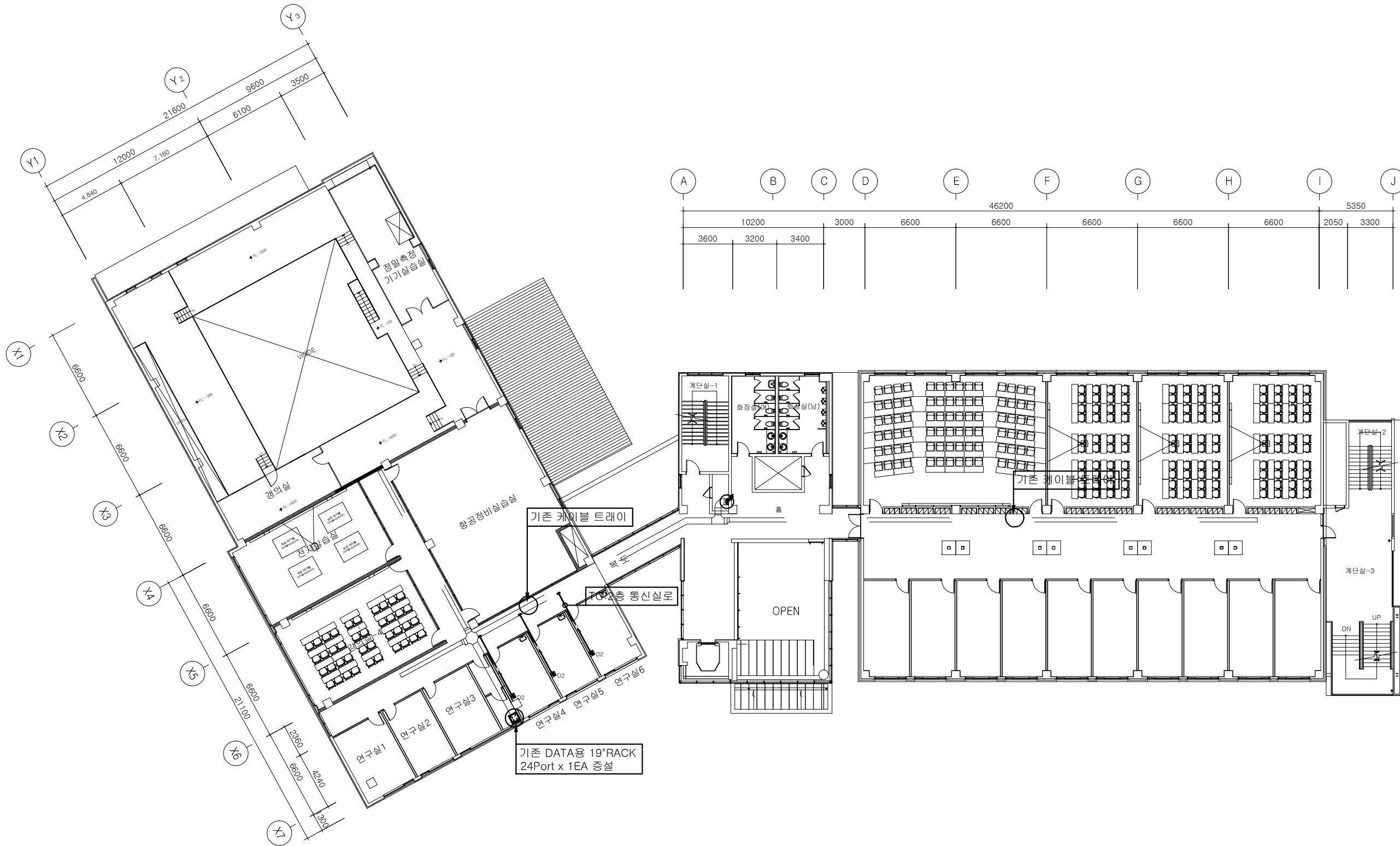
공사명 [PROJECT TITLE]

[혁신] 미래항공융합관
항공대학 실습실 조성공사

NOTE

1. ② 감중방화문
2. 창호공사는 현장실측 확인후 시공
3. 실내 인테리어마감은 감독관 협의후 시공

A	B	C	D	E	F	G	H	I	J	
46200										5350
10200		3000	6600		6600	6600	6600	6600	2050	3300
3600	3200	3400								



(변경후) 지상2층 전체 정보통신 설비 평면도

축척 : 1/300

NO.	REVISIONS	DATE
△		

설 계
DESIGNED BY

검 토
CHECKED BY

승 인
APPROVED BY

담 당
DRAWN BY

일 자
[DATE] 2021. 11. .

축 척
[SCALE] 1 / 300

도 면 명 [DRAWING TITLE]

(변경후) 지상2층 전체 정보통신설비 평면도

도면번호
DRAWING NO.

ET- 02

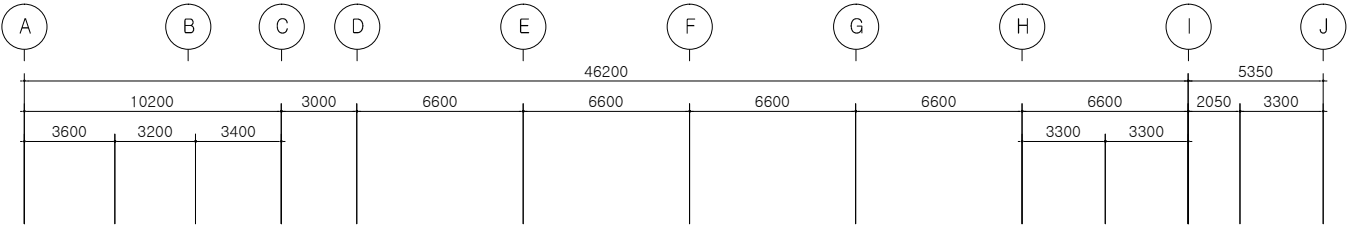
말련번호
SHEET NO.

공사명 [PROJECT TITLE]

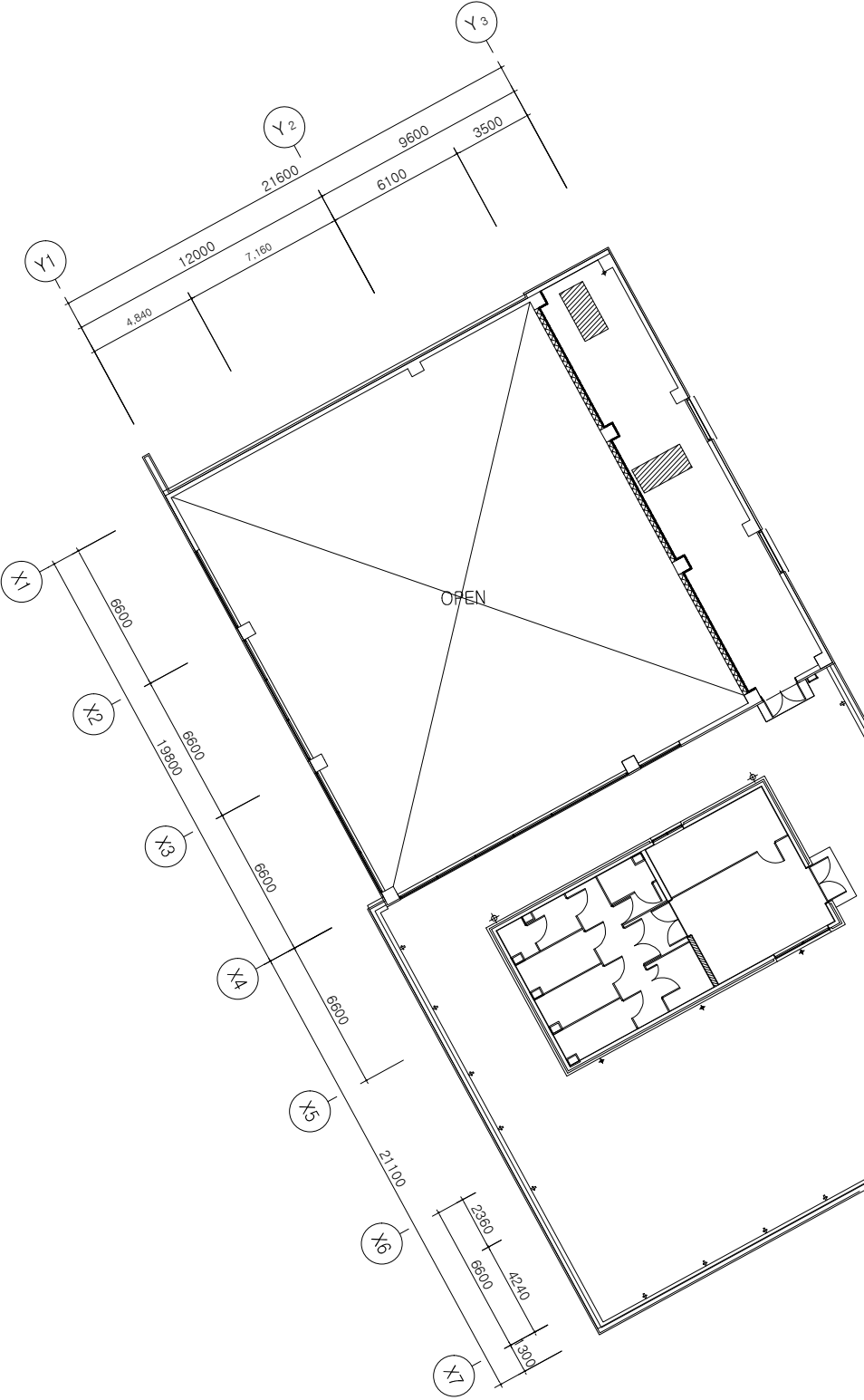
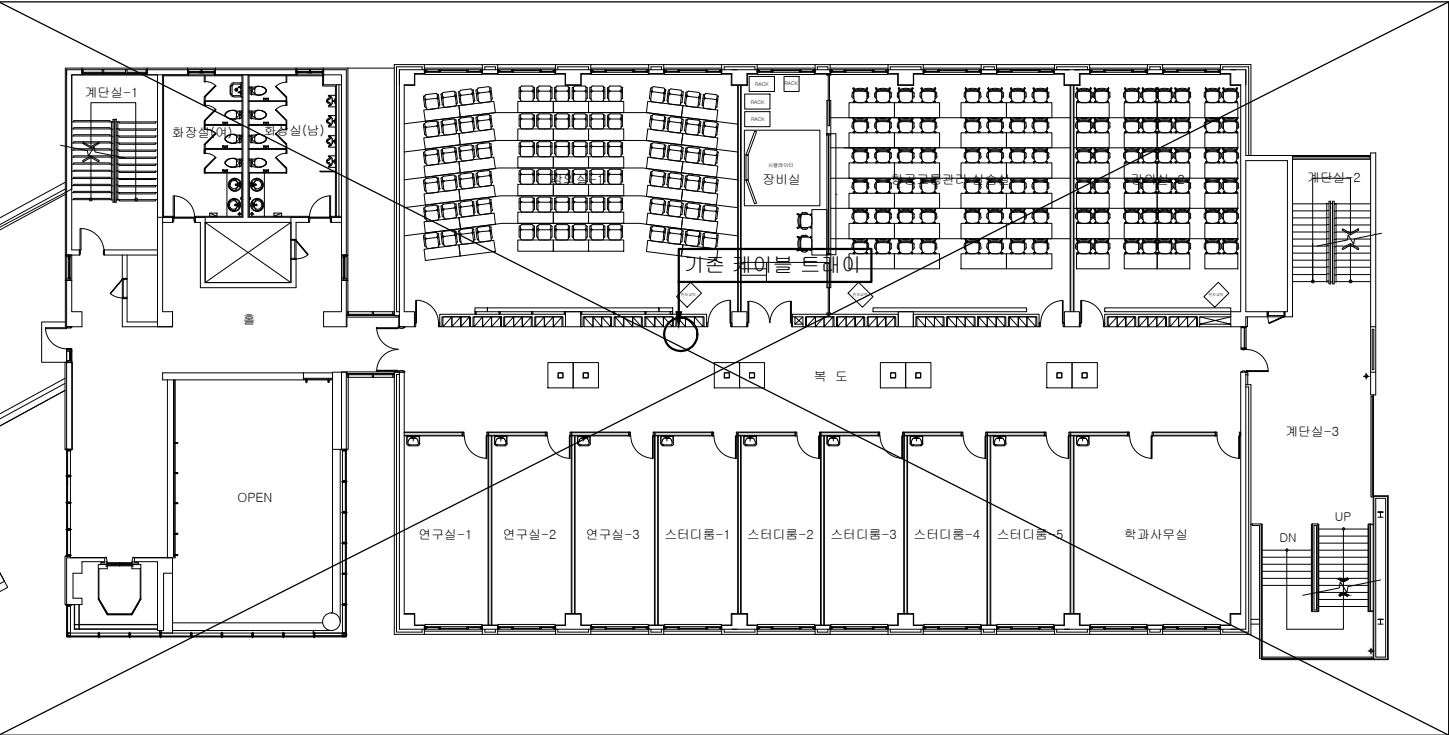
[혁신] 미래항공융합관
항공대학 실습실 조성공사

NOTE

1. ② 감중방화문
2. 창호공사는 현장실측 확인후 시공
3. 실내 인테리어 마감은 감독관 협의후 시공



확대 정보통신 설비 평면도 참조



NO.	REVISIONS	DATE
△		

설 계
DESIGNED BY

검 토
CHECKED BY

승 인
APPROVED BY

당 당
DRAWN BY

일 자
[DATE] 2021. 11. .

축 척
[SCALE] 1 / 300

도 면 명 [DRAWING TITLE]

지상3층 전체 정보통신설비 평면도

도면번호
DRAWING NO.

일련번호
SHEET NO.

ET- 03

공사명 [PROJECT TITLE]

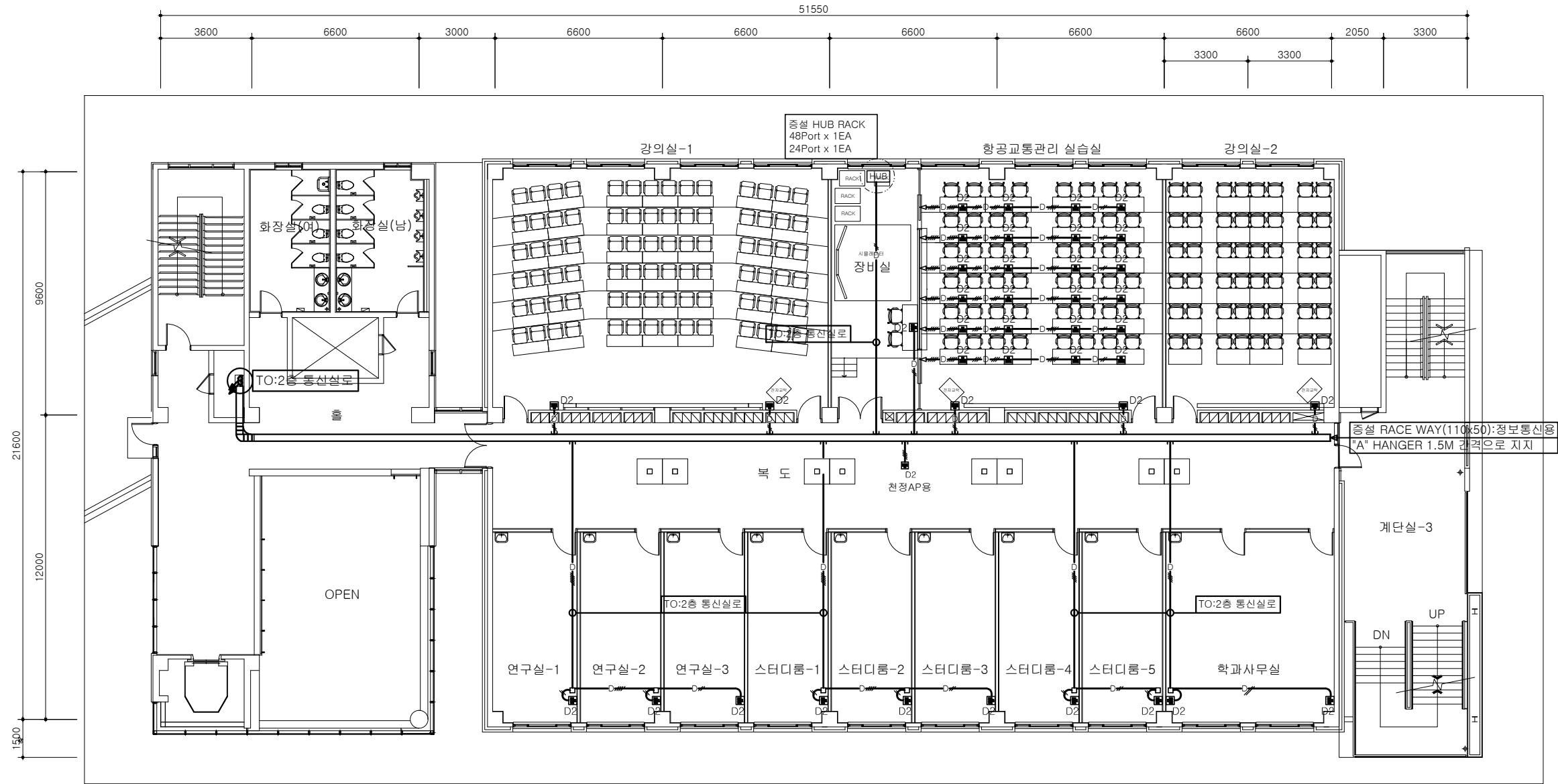
[역신] 미래항공융합관
항공대학 실습실 조성공사

NOTE

1. ㉔ 감중방화문
2. 창호공사는 현장실측 확인후 시공
3. 실내 인테리어마감은 감독관 협의후 시공

주기사항

- * 시공시 도면과 상이한 부분은 감독관과 협의후 설치 시공할것.
- * 기존에 불필요한 케이블 및 시설물은 감독관과 협의후 철거할것.
- * 명기없는 각실들은 기존 전산망 배관배선 재사용할것.
- * 증설되는 모든 콘센트는 기존벽체 배관용출파기 후 매입배관배선할것.
- * 노출되는 멀티와이어덕트 및 몰드는 기존 벽체 및 천정에 설치시 피스를 사용하여 고정설치할것.



NO.	REVISIONS	DATE
△		

설 계
DESIGNED BY

검 토
CHECKED BY

승 인
APPROVED BY

담 당
DRAWN BY

일 자
[DATE] 2021. 11. .

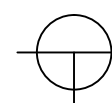
축 척
[SCALE] 1 / 200

도 면 명 [DRAWING TITLE]

지상3층 확대
정보통신설비 평면도

도면번호
DRAWING NO.
ET- 04

(변경후)
SHEET NO.



지상3층 확대 정보통신 설비 평면도

축척 : 1/300

공사명 [PROJECT TITLE]

[혁신] 미래항공융합관
항공대학 실습실 조성공사

NOTE

1. ② 감중방화문
2. 창호공사는 현장실측 확인후 시공
3. 실내 인테리어 마감은 감독관 협의후 시공

NO.	REVISIONS	DATE
△		

설 계
DESIGNED BY

검 토
CHECKED BY

승 인
APPROVED BY

담 당
DRAWN BY

일 자
[DATE] 2021. 11. .

축 척
[SCALE] 1 / 300

도 면 명 [DRAWING TITLE]

지상2층 전체 방송 설비 평면도

도면번호
DRAWING NO.

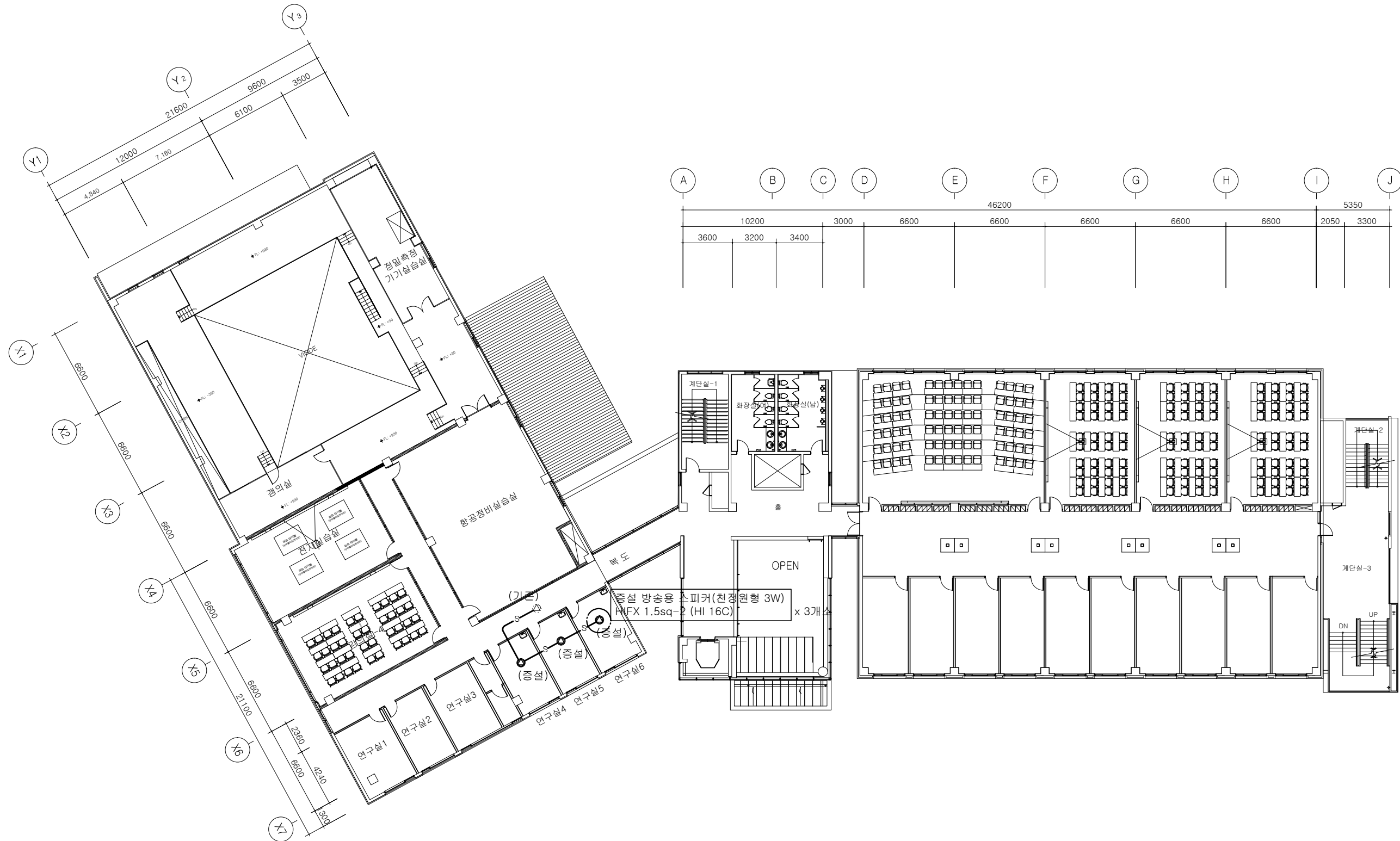
ET- 05

(변경후)

지상2층 전체 방송 설비 평면도

말련번호
SHEET NO.

ET- 05



지상2층 전체 방송 설비 평면도

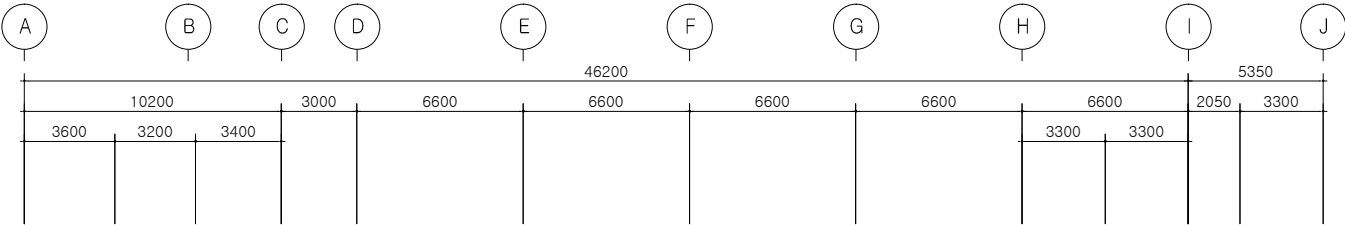
축척 : 1/300

공사명 [PROJECT TITLE]

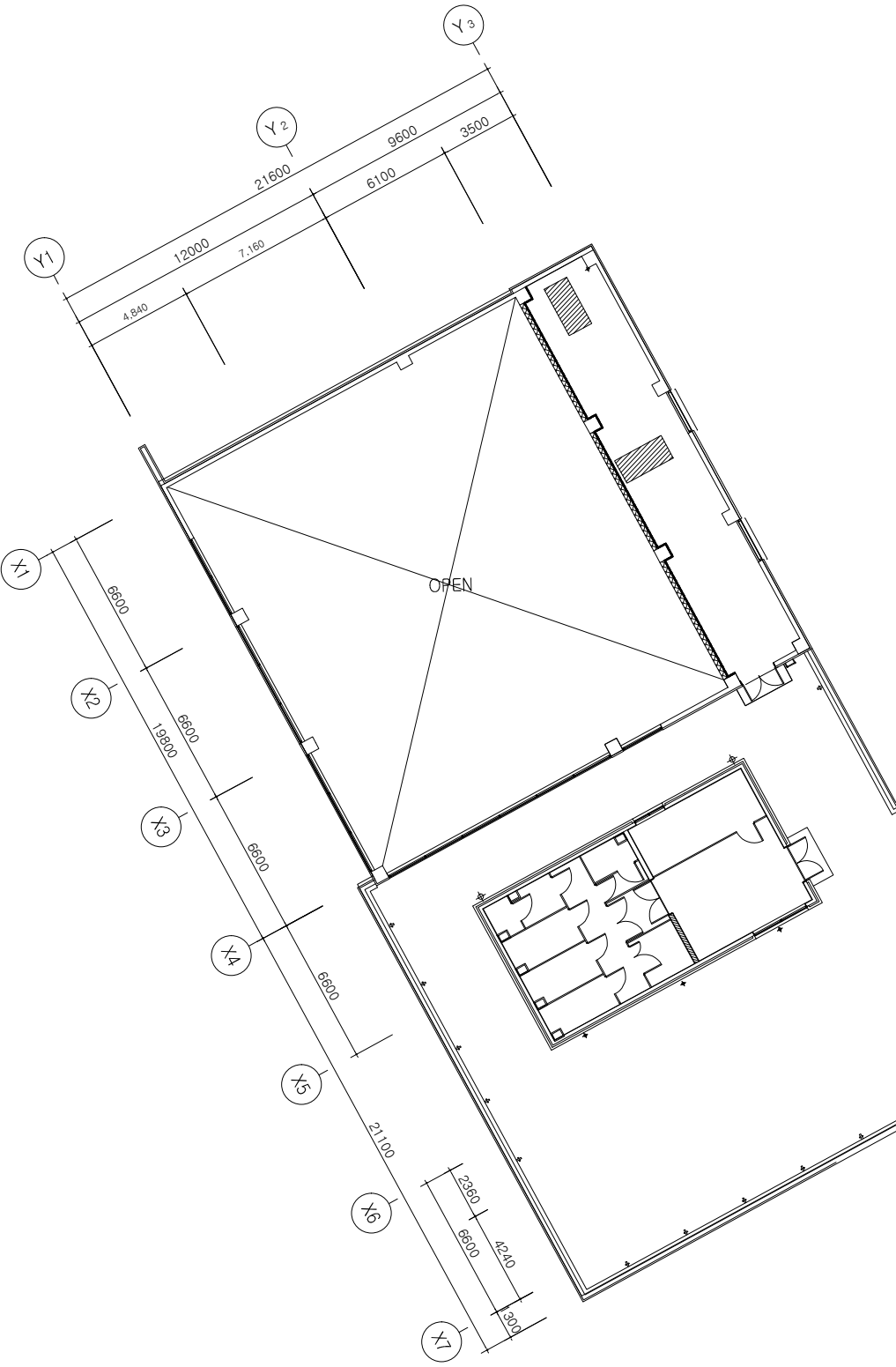
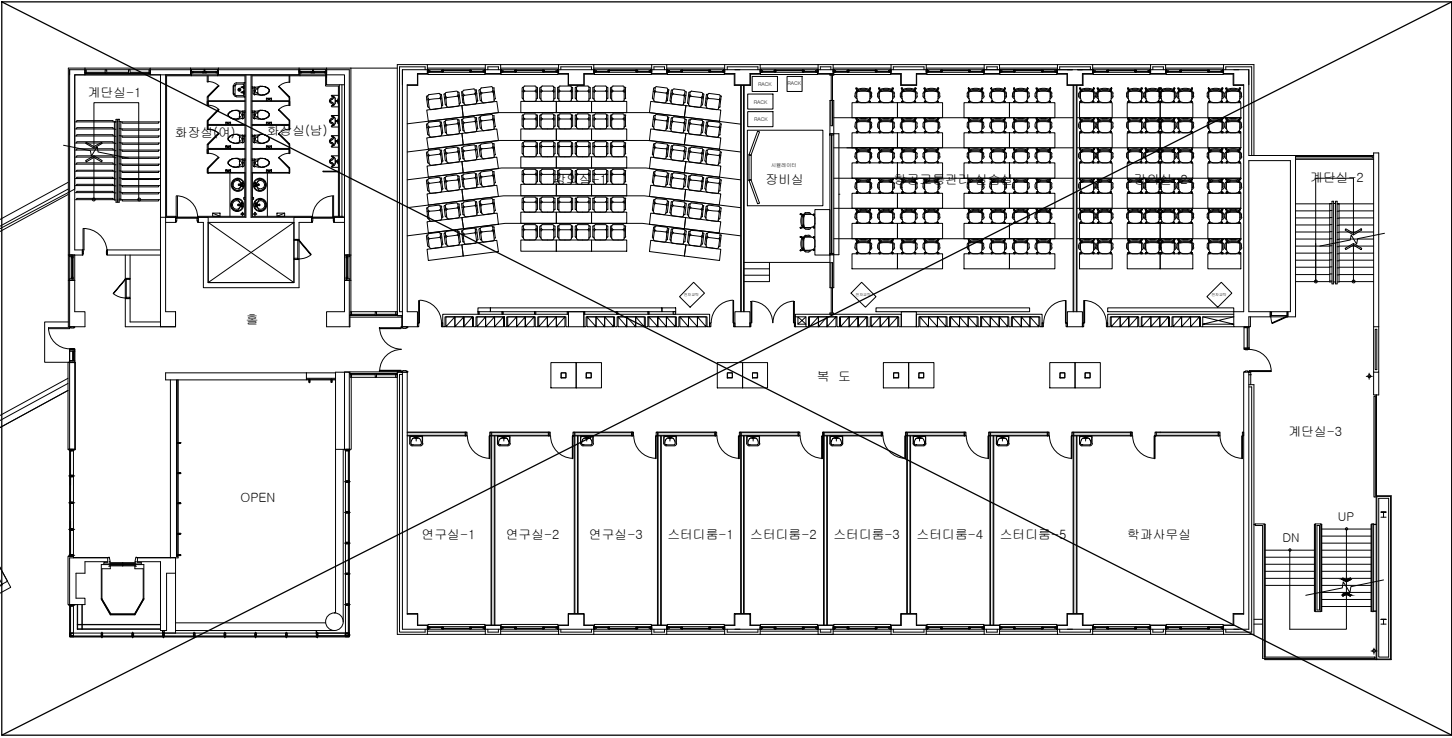
[혁신] 미래항공융합관
항공대학 실습실 조성공사

NOTE

1. ② 감중방화문
2. 창호공사는 현장실측 확인후 시공
3. 실내 인테리어 마감은 감독관 협의후 시공



확대 정보통신 설비 평면도 참조



NO.	REVISIONS	DATE
△		

설 계
DESIGNED BY

검 토
CHECKED BY

승 인
APPROVED BY

담 당
DRAWN BY

일 자
[DATE] 2021. 11. .

축 척
[SCALE] 1 / 300

도 면 명 [DRAWING TITLE]

지상3층 전체 방송 설비 평면도

도면번호
DRAWING NO.

ET- 06

(변경후)

(변경후)

지상3층 전체 방송 설비 평면도

도면번호
DRAWING NO.

SHEET NO.

ET- 06

(변경후)

지상3층 전체 방송 설비 평면도

축척 : 1/300



공사명 [PROJECT TITLE]

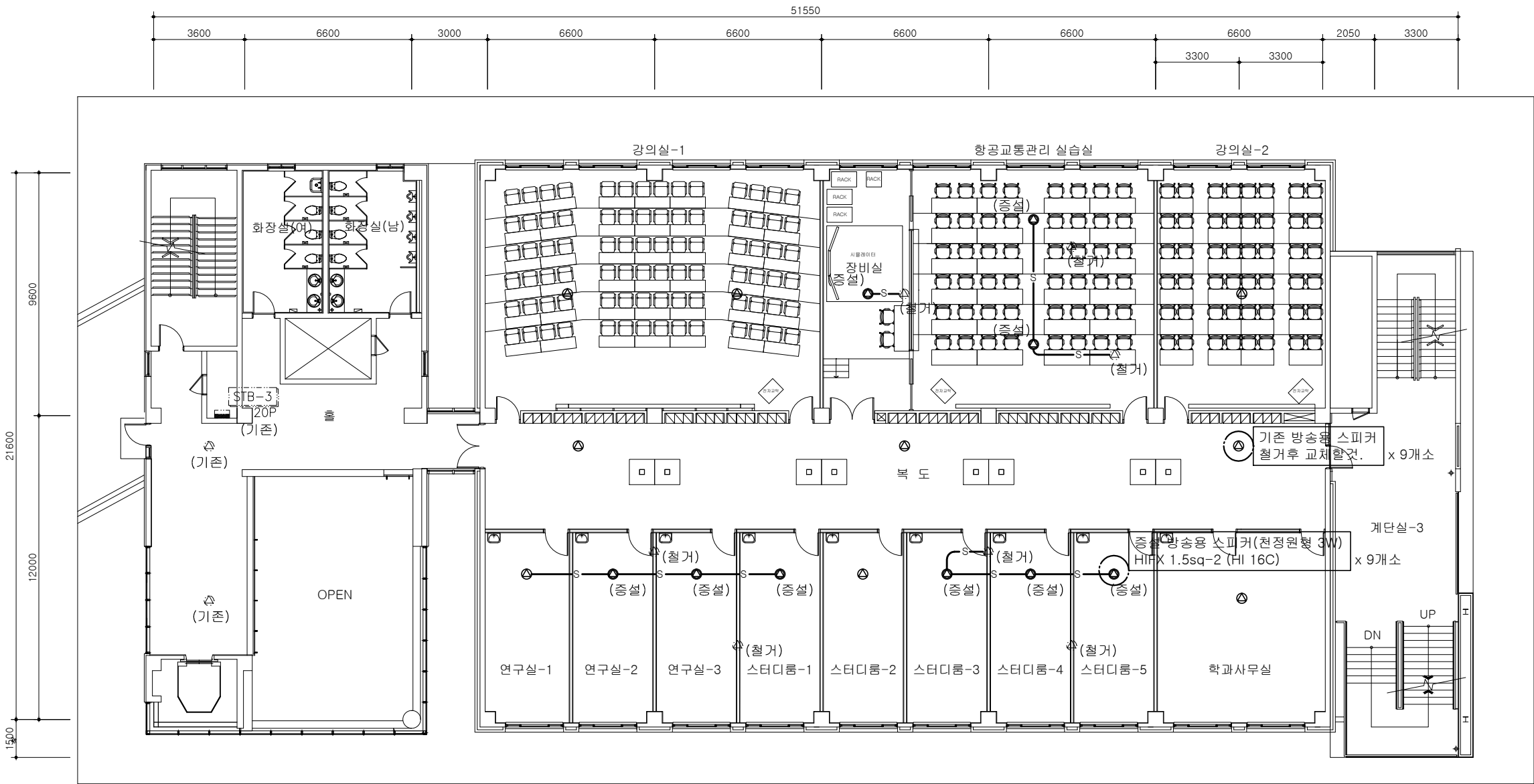
[역신] 미래항공융합관
항공대학 실습실 조성공사

NOTE

1. ㉠ 감종방화문
2. 창호공사는 현장실측 확인후 시공
3. 실내 인테리어 마감은 감독관 협의후 시공

주기사항

- * 시공시 도면과 상이한 부분은 감독관과 협의후 설치 시공할것.
- * 기존에 불필요한 케이블 및 시설물은 감독관과 협의후 철거할것.
- * 명기없는 각실들의 방송용 배관배선은 기존 재사용할것.



(변경후)
지상3층 학대 방송 설비 평면도
축척 : 1/300

NO.	REVISIONS	DATE
△		

설 계 DESIGNED BY	
검 토 CHECKED BY	
승 인 APPROVED BY	
당 당 DRAWN BY	
일 자 [DATE]	2021. 11. .
축 척 [SCALE]	1 / 200
도 면 명 [DRAWING TITLE] (변경후) 지상3층 학대 방송 설비 평면도	
도면번호 DRAWING NO.	설비번호 SHEET NO.
ET- 07	